

SCOOPEXL™

Immer beim Patienten – von der Immobilisierung bis zum Transport zu den Diagnose- und Behandlungszentren.

EINFACHE HANDHABUNG

Ermöglicht dem Rettungspersonal, unter jeder Umgebung Bedingung, das Ausüben aller vorgesehenen Bewegungsmaßnahmen für den Transport des traumatisierten Patienten.
Ermöglicht, den Patienten auf jeder Art von Boden anhand eines Eingriffs von nur zwei Sanitätern zu immobilisieren.
Die Handhabung der SCOOPEXL™ erfolgt einfach, schnell und sicher.

KOMFORT

Die konkave Form nimmt den Patienten perfekt und bequem auf und bietet im Vergleich zu anderen Immobilisierungsvorrichtungen mehr Kontaktstellen.

SICHERHEIT 1

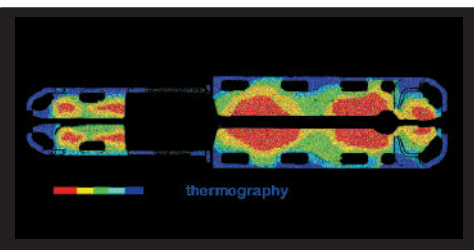
Das patentierte Twin Safety Lock (TSL) Schließsystem verhindert ein versehentliches Öffnen der Tragbahre SCOOPEXL™.
SCOOPEXL™ ist einfach zu desinfizieren, da alle seine Komponenten leicht zugänglich sind.

ERGONOMIE 3

Gemäß fortschrittlichster Kriterien in Sachen Ergonomie entworfen und hergestellt, gibt sie dem Rettungspersonal die Möglichkeit, bei allen Rettungs- und Transportmaßnahmen des Patienten eine korrekte Körperhaltung aufrechtzuerhalten.

THERMISCHE ISOLIERUNG

SCOOPEXL™ garantiert eine sofortige und effiziente thermische Isolierung, was dem speziellen Kunststoffmaterial, aus dem sie hergestellt wird, zu verdanken ist.



Kompatibel mit der
365-E
Kopffixierung



KLINISCHE STUDIEN

Studien, die im Center for Emergency Medicine der Universität Pittsburgh durchgeführt wurden, bestätigen, dass der Immobilisierungsgrad des Rückens bei Einsatz der Tragbahre SCOOPEXL™ dem bei Einsatz eines Backboards gleichwertig ist. Aus diesen Studien ging außerdem hervor, dass weniger Manöver des Rettungspersonals ausreichen und die Wirbelsäule des Patienten daher weniger stark beansprucht wird.

VERFÜGBARE FARBEN

GELB, ROT, GRÜN UND GRAU



EINFACH ZU
DESINFIZIEREN

Versiegelt
Sealed

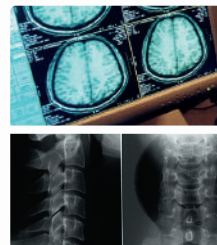
KOMPAKTHEIT UND TRANSPORTFÄHIGKEIT 2

Dank der verstellbaren Länge bis auf maximal 2010 mm kann die Tragbahre an jeden Patienten angepasst werden.
Dank des reduzierten Gewichts und der geringen Abmessungen kann sie zusammengeklappt werden und lässt sich so einfach transportieren. Im Krankenwagen erfordert sie nur wenig Platz.



DIAGNOSTIK

SCOOPEXL™ kann bei Röntgenuntersuchungen verwendet werden, die im Rahmen der Notfallbehandlung traumatisierter Patienten erforderlich sind.
Da keine ferromagnetischen Materialien verarbeitet wurden, kann Scoop EXL auch bei der Magnetischen Resonanz eingesetzt werden.



KONFORMITÄT

Konformität laut
Sperrsysteme gemäß

Nicht magnetisch.

UNI EN 1865
UNI EN 1789



HAUPTMERKMALE

- ▶ Hergestellt aus Aluminiumlegierung und Kunststoffpolymeren, HDPE.
 - ▶ Patentiertes Sicherheitsschließsystem Twin Safety Lock (TSL).
 - ▶ Ergonomisch.
 - ▶ Zusammenklappbar und in 2 Teilen teilbar.
- ▶ Längenverstellung bis zu 2010 mm.
 - ▶ Kompatibel mit Röntgen- und MRI-Diagnoseuntersuchungen.
 - ▶ Einfach zu desinfizieren.
 - ▶ Kompatibilität mit Schnellverschlussgurten.
 - ▶ Erhältlich in den Farben: Gelb, Rot, Grün und Grau.

TECHNISCHE MERKMALE

| | |
|------------------------------|-------------------------------|
| Max. Länge | 2010 mm / 79,13 in |
| Min. Länge | 1647 mm / 64,82 in |
| Max. Breite | 432 mm / 17 in |
| Abmessungen zusammengeklappt | 1200x430x80mm / 47x17x3,15 in |
| Gewicht | 8 kg / 17,63 lbs |
| Belastbarkeit | 227 kg / 500,44 lbs |

NOTFALLKIT

- 1 Tasche/Rucksack
- 1 Tragbahre SCOPEXL™
- 1 Kopffixierung 365-E
- 1 Halsstütze WizLoc
- 4 Gurte mit Karabinerhaken 436i
- 1 isothermische Einweg-Decke



KIT SCOOP EXL KOMPLETT

- 1 Tragbahre SCOPEXL™
- 1 Kopffixierung 365-E
- 1 Tasche für 365-E
- 4 Gurte mit Karabinerhaken 436i



ZUBEHÖR



Kopffixierung 365-E

Spezielle Kopffixierung, die den Einsatz der Tragbahre als effizientes Immobilisierungssystem gewährleistet.



GURTE 0314122

Für die Sicherheit des Patienten. Reduzierte Applikationszeiten, dank des Schnellankoppelsystems

Art.-Nr. 0314122



Kopffixierungshalterung

Speziell für den Einsatz mit dem TSL-Expander-System, gewährleistet sie die optimale Abstützung des Kopfes während des Transports.

Art.-Nr. 10-9900-008



Fixierung 561-V 561-O

Realisiert und zertifiziert, um die Tragbahre SCOPEXL™ waagrecht oder senkrecht fixieren zu können. Zertifizierung UNI EN 1789

SCOOPEXL™



FERNO TSL EXPANDER KIT

Ein Zubehöerteil aus hochfester Aluminiumlegierung, das auf die atraumatische Tragbahre Scoop EXL aufgebracht wird. Entwickelt für die Mobilisierung und den Transport eines korpulenten Patienten.

Mit der Easy Lift Abseilspinne können die Scoop EXL Tragbahre und dem TSL-Expander-Kit auch mit Hebevorrichtungen verwendet werden.

HAUPTMERKMALE

- Tragfähigkeit von 227 Kg
- Montage in wenigen Sekunden
- patentiertes Schließsystem gegen versehentliches Öffnen der Tragbahre
- vollständig dekontaminierbar
- selbstauslösende hochbelastbare Gurte aus Metall
- einfach zu lagern



DAS KIT BEINHALTET:

- 2 Rote Expander
- 3 Verlängerungen für Gurte
- 1 Aufbewahrungssack



for Italy
P +39 051 6860028
info@ferno.it
www.ferno.it



for Schweiz
P +41-41-2596000
info@ferno-schweiz.ch
www.ferno-schweiz.ch